

Спасибо за покупку продукции Nissin.

Nissin Power Pack PS-300 это внешний батарейный блок для электронных вспышек. Используя Nissin Power Pack PS-300 совместно с элементами питания, установленными во вспышках, время перезарядки вспышки сокращается в четыре раза по сравнению с использованием только элементов питания вспышки.

Батарейный блок имеет два разъема для подключения одновременно двух вспышек.

До начала работы, пожалуйста, внимательно ознакомьтесь с руководствами пользователя батарейного блока для более эффективного и правильного использования при фотографировании.

Nissin производит два вида кабелей питания в зависимости от типа используемой вспышки.

Кабель с разъемом C совместим со вспышками для фотокамер Canon
Nissin Di866 Canon
Canon 580EXII, 580EX, 550EX, MR-14EX и MT-24EX

Кабель с разъемом N совместим со вспышками для фотокамер Nikon
Nissin Di866 Nikon
Nikon SB900, SB800, SB80DX, SB28DX

В комплект поставки батарейного блока питания Power Pak PS-300 входит только один кабель питания для подключения вспышки. Дополнительные кабели можно приобрести отдельно.

ТЕХНИКА БЕЗОПАСНОСТИ

Инструкции по технике безопасности имеют важную информацию для безопасного и правильного использования батарейного блока Nissin. Пожалуйста, внимательно прочитайте следующие инструкции перед использованием продукта.

ОПАСНОСТЬ!

Этот знак указывает на возможность опасности или серьезного ущерба.

- Батарейный блок содержит детали находящиеся под высоким электрическим напряжением. Не пытайтесь открыть или отремонтировать батарейный блок. В случае брака обратитесь в мастерскую по ремонту или верните в магазин, где был приобретен батарейный блок.
- Не прикасайтесь к внутренним частям батарейного блока, когда устройство открылось в случае падения или было сломано.
- Не используйте батарейный блок вблизи горючих газов, химических и подобных жидкостей. Это может привести к пожару или поражению электрическим током.
- Не прикасайтесь к батарейному блоку мокрыми руками и не используйте его в воде. Батарейный блок имеет высокое напряжение внутри, и это может привести к поражению электрическим током.
- Устанавливайте батареи в зарядное устройство правильно и согласно инструкции. Несоблюдение правил может привести к перегреву устройства.

ВНИМАНИЕ!

Этот знак предупреждает о возможном возникновении повреждений или дефектов.

- Не храните батарейный блок при температуре воздуха выше 40°C.
- Батарейный блок не имеет защиты от воздействия влаги. Защищайте устройство от дождя, снега и повышенной влажности.
- Не используйте бензин, растворитель или другие алкогольные и легко воспламеняющиеся вещества для чистки устройства.
- Используйте только оригинальные батареи Nissin. Не используйте батареи других производителей в блоке, в противном случае, это может привести к повреждению электрической схемы батарейного блока или вспышки.
- Мощность батарейного блока выше мощности элементов питания вспышек, вследствие чего использование вспышки в длительной серийной съемке без перерыва может повредить вспышку. Некоторые вспышки имеют встроенную защиту от перегрева. Перед использованием батарейного блока внимательно прочитайте инструкцию к используемой вспышке и следуйте рекомендациям этой инструкции.

Компоненты батарейного блока



ОБЯЗАТЕЛЬНО К ПРОЧТЕНИЮ

- Не делайте больше 20 последовательных снимков с использованием вспышки на полной мощности, т.к. это может привести к ее перегреву и поломке. Между длительными сессиями срабатываний вспышки делайте перерыв на 10-15 минут.
- Подключая к разъему батарейного блока одну вспышку, обязательно закрывайте второй разъем заглушкой, т.к. контакты разъема находятся под высоким напряжением.
- Использование батарейного блока эффективно в том случае, если во вспышке установлены элементы питания.
- В целях безопасности включайте батарейный блок лишь тогда, когда к разъему подсоединен кабель питания вспышки.
- При подключении к батарейному блоку одновременно двух вспышек требуется больше энергии, вследствие чего время перезарядки вспышек может быть увеличено.
- При перегреве батарейный блок автоматически отключается и вспышка использует только ресурсы своих батарей, что может привести к увеличению времени перезарядки. После 4-5 минут, которые необходимы для охлаждения до рабочей температуры батарейному блоку, батарейный блок автоматически включается и готов к работе.

ЗАРЯДКА БАТАРЕЙ

* Убедитесь, что используется именно оригинальная NISSIN батарея.

- Подключите вилку кабеля питания в электрическую розетку, а другой конец кабеля соедините с адаптером переменного тока (рис.1).
- Подключите адаптер переменного тока к корпусу батарейного блока.
- В качестве подтверждения начала зарядки на корпусе адаптера переменного тока загорается красный индикатор (рис.2).
- Полный цикл зарядки батареи занимает порядка 4х часов.
- В качестве подтверждения окончания зарядки на корпусе адаптера переменного тока загорается зеленый индикатор.
- Отключите адаптер переменного тока от батарейного блока. Отсоедините вилку кабеля питания адаптера переменного тока.

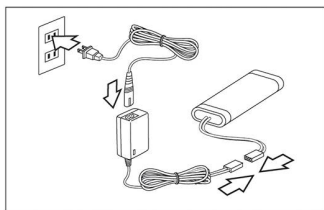


Рис.1

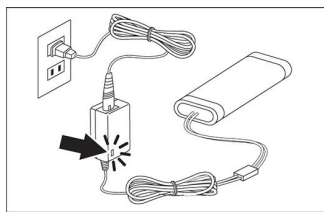


Рис.2

ПОДКЛЮЧЕНИЕ БАТАРЕИ

Убедитесь, что батарейный блок выключен (рис.3).



Рис.3

Откройте чехол и извлеките из него батарейный блок (рис.4).



Рис.4

Установите батарею в отсек блока питания и прочно соедините штекеры блока и батареи между собой (рис.5).



Рис.5

Уберите батарейный блок обратно в чехол (рис.6).



Рис.6

ПОДКЛЮЧЕНИЕ КАБЕЛЯ ПИТАНИЯ ВСПЫШКИ

Убедитесь, что выключены вспышка и батарейный блок.

Работа с одной вспышкой

Используйте только оригинальный кабель питания вспышки. Закрепите кабель к батарейному блоку, ориентируясь на знаки направления, которые должны совпадать, на кабеле и разъеме батарейного блока (рис.7). Можно использовать Разъем 1 или Разъем 2.



Рис.7

Закройте не используемый Разъем заглушкой для разъема (рис.8).



Рис.8

Другой конец кабеля присоедините к вспышке (рис.9).



Рис.9

Работа с двумя вспышками

Можно использовать две вспышки одновременно.

Допускается использование вспышек как одного производителя, так и разных, при условии подключения их совместимыми кабелями питания (рис.10).

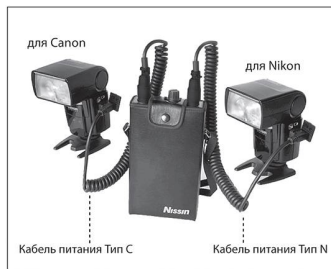


Рис.10

Для соединения каждого из кабелей следуйте инструкции как показано на рис.9

ОТСОЕДИНЕНИЕ КАБЕЛЯ ПИТАНИЯ ВСПЫШКИ

Выключите батарейный блок и вспышку.

Возьмитесь за штекер кабеля питания вспышки как показано на (рис.11) и извлеките его.



Рис.11

ВКЛЮЧЕНИЕ ПИТАНИЯ

* Убедитесь, что батареи вспышки установлены верно. Без батарей вспышка не будет работать.



Рис.12

* Батарейный блок Power Pack PS-300 не может быть включен, если кабель питания не подключен (рис.12).

- Подсоедините кабель питания к батарейному блоку Power Pack PS-300 и включите блок.
- Световой индикатор загорится зеленым / оранжевым / или красным светом в зависимости от установленного уровня использования энергии (рис.13).
- Для быстрой перезарядки или для одновременного использования двух вспышек рекомендуется использование режима «Hi» (красный свет индикатора). Для экономии энергии или уменьшения нагрузки конденсатора используйте низкий (зеленый) или средний (оранжевый) уровни.



Зеленый (Low) Оранжевый (Mid) Красный (High)

● Включите вспышку, и световой индикатор вскоре загорится (рис.14).

● Световой индикатор блока питания соединен со световым индикатором вспышки. Он выключается в период перезарядки вспышки и включается снова после ее окончания.



Рис.14

● Выключите батарейный блок, если он не используется. Если оставить батарейный блок включенным надолго, то его батарея может разрядиться и повредиться. В этом случае, замените батарею на новую.

ХАРАКТЕРИСТИКИ

Источник питания	NiMH аккумуляторная батарея - 7.2В/3300мАч
Жизненный цикл батареи	200 циклов зарядки/разрядки
Время зарядки батареи	Около 4 часов
Разъем для вспышки	2 X 315 В, ток постоянный
Провод питания вспышки (опция)	Тип C или Тип N Тип C для вспышки Nissin 866C (для Canon) или оригинальная вспышка Canon с внешним разъемом подключения блока питания Тип N для вспышки Nissin 866N (для Nikon) или оригинальная вспышка Nikon с внешним разъемом подключения блока питания
Время перезарядки вспышки	В 4 раза быстрее обычной перезарядки на батарейках, т.е. около 0.7сек. для Nissin 866, Canon EX80EXII, Nikon SB900 (при включенном режиме «Hi»(красный цвет светового индикатора) ПРИМЕЧАНИЕ: Вспышка не будет работать без вставленных батарей во вспышке
Ресурс батареи	300 полных импульсов при полной зарядке блока
Размеры Батарейного блока	200мм x 110мм x 35мм (В x Ш x Г)
Вес	980 г с батареями, без провода питания

● Дизайн и характеристики продукта могут быть изменены без предупреждения.